

## H70 EMBALADORA HORIZONTAL GRANDE DE TIPO CERRADO

La prensa horizontal H70 está diseñada para realizar trabajos pesados, ayudando a optimizar el peso de los contenedores en el caso de exportar materiales. La H70 procesa grandes volúmenes de materiales que presentan dificultades y ofrece más opciones que las prensas verticales de tamaño de molino, por lo que permite trabajar más rápido con **cartón, plástico, botellas de PET, tela, papel, aluminio, residuos secos y paja.**



Recomendada para grandes volúmenes, como los de las plantas de reciclaje, las empresas de recogida de residuos, los centros de distribución y los supermercados

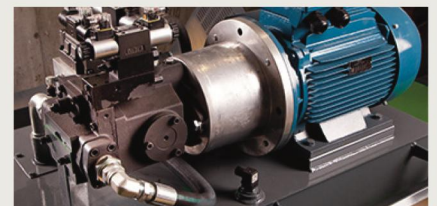
## CARACTERÍSTICAS



Resistente barra cortadora en forma de W para cortar materiales difíciles de embalar



Descarga semiautomática por puerta de tipo guillotina para expulsar completamente las balas



Motor de 18,5 kW con enfriador de aceite y calentador de aceite de serie para que tanto la compactación de las balas como el consumo de energía sean óptimos



Ciclo automático con programa antiatascos



Sistema de atado fácil con 4 flejes que asegura que la bala permanezca compactada



Indicador de bala llena que ayuda a garantizar la seguridad de las operaciones en plantas donde varias personas utilizan la máquina



## ESPECIFICACIONES

- ✓ Tamaño de la bala: 750 mm alto x 1100 mm ancho x 1400 mm fondo (variable)
- ✓ Peso de la bala: 450 – 800 kg
- ✓ Duración del ciclo: 50 – 60 segundos
- ✓ Fuerza de compactación: hasta 70 toneladas
- ✓ Dimensiones: 2105 mm alto (excluyendo la tolva) x 7925 mm ancho x 2005 mm fondo
- ✓ Descarga completa de las balas
- ✓ Potencia: motor trifásico de 380/440 voltios 18 kW motor
- ✓ Arranque automático
- ✓ Orificio de llenado: 1960 mm x 1100 mm
- ✓ Enfriador de aceite combinado con calentador de aceite
- ✓ Dos presiones opcionales
- ✓ Suelo y parte superior de la placa prensora de acero rico en carbono de 12 mm
- ✓ Puerta de descarga de acero rico en carbono de 40 mm
- ✓ Peso de la máquina: aproximadamente 9500 kg
- ✓ Nivel de ruido: 80 dB
- ✓ Depósito de aceite de 300 litros



## OPCIONES

- Sistema de transmisión diésel
- Sistema de cinta transportadora
- 2 modelos de perforador
- Varias tolvas
- Sistema de elevación de contenedores con ganchos
- Sistema de elevación de contenedores con jaulas
- Especificación marina
- Contrato anual de servicios
- Mantenimiento remoto
- Bloque de alimentación trifásico de 380/440 V y 22 kW
- Enfriador de aceite de muy alta capacidad y depósito de aceite de mayor tamaño