

H50 EMBALADORA HORIZONTAL ESTÁNDAR DE TIPO CERRADO

Con un alto volumen de procesamiento y más opciones que las prensas verticales de tamaño molino, la prensa compactadora H50 es la solución ideal para embalar grandes cantidades de **cartón, plástico, botellas de PET, tela, papel, aluminio y residuos secos, así como paja.**



Recomendada para grandes volúmenes, como los de las plantas de reciclaje, las empresas de recogida de residuos, los centros de distribución y los supermercados

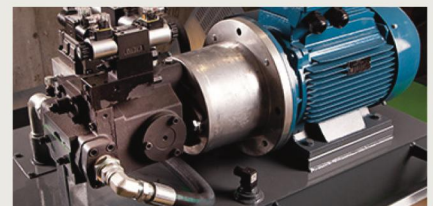
CARACTERÍSTICAS



Resistente barra cortadora en forma de V para cortar materiales duros



Descarga semiautomática por puerta de tipo guillotina para expulsar completamente las balas



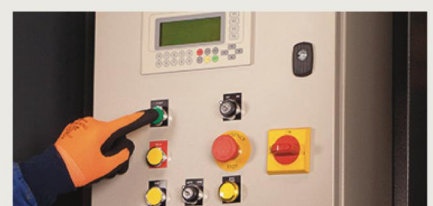
Motor de 15 kW para que tanto la compactación de las balas como el consumo de energía sean eficientes



Ciclo automático con programa antiatascos



Sistema de atado fácil con 4 flejes que asegura que la bala permanezca compactada



Indicador de bala llena que ayuda a garantizar la seguridad de las operaciones en plantas donde varias personas utilizan la máquina



ESPECIFICACIONES

- ✓ Tamaño de la bala: 750 mm alto x 1100 mm ancho x 1000 mm fondo (variable)
- ✓ Peso de la bala: 350 – 550 kg
- ✓ Duración del ciclo: 40 – 50 segundos
- ✓ Fuerza de compactación: hasta 50 toneladas
- ✓ Dimensiones: 2130 mm alto (excluyendo la tolva) x 5990 mm ancho x 1905 mm fondo
- ✓ Descarga completa de las balas
- ✓ Arranque automático
- ✓ Potencia: motor trifásico de 380/440 voltios 15 kW motor
- ✓ Orificio de llenado: 1310 mm ancho x 1100 mm alto
- ✓ Dos presiones opcionales
- ✓ Suelo y parte superior de la placa prensora de acero rico en carbono de 12 mm
- ✓ Puerta de descarga de acero rico en carbono de 40 mm
- ✓ Peso de la máquina: aproximadamente 7000 kg
- ✓ Nivel de ruido: 80 dB
- ✓ Depósito de aceite de 300 litros



OPCIONES

- Sistema de transmisión diésel
- Sistema de cinta transportadora
- 2 modelos de perforador
- Varias tolvas
- Sistema de elevación de contenedores con ganchos
- Sistema de elevación de contenedores con jaulas
- Especificación marina
- Contrato anual de servicios
- Mantenimiento remoto
- Bloque de alimentación trifásico de 380/440 V y 18 kW